

## 미래라이프대학 상담심리치료학과

주소 전남 무안군 청계면 영산로 1666 국립목포대학교

연락처 061-450- 홈페이지

### 학과강점

연계전공 학점 이수료  
청소년지도사 2급 취득,  
청소년상담사 3급,  
임상심리사 2급,  
기타민간단체 자격  
취득 지원

성인들의 삶의  
경험을 활용할 수  
있는 다양한 분야의  
상담사 양성

전남지역 수요에  
대응한 노인상담  
및 다문화 상담사  
양성

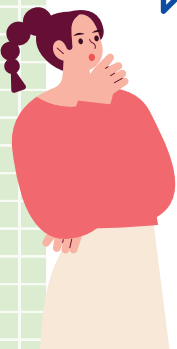
실제적 상담 전략을  
습득 할 수 있는  
현장 전문가 중심  
실습형 교육과정  
운영

### 교과과정

- 1학년** 상담이론, 미술치료 및 실습, 성격심리학, 발달심리학  
**2학년** 집단상담, 놀이치료 및 실습, 진로상담, 아동청소년 심리 및 상담  
**3학년** 가족상담, 다문화상담, 심리측정 및 평가, 현장실습 및 수퍼비전  
**4학년** 특수아상담, 부모교육 및 상담, 상담심리프로그램 개발 및 평가

### 졸업 후 진로 및 진출 현황

- 심리상담분야** » 공공 상담센터(아동, 청소년, 다문화, 노인, 은둔형 외톨이, 중독 상담기관)상담사, 복지관, 기업체 상담사, 군 상담사, 건강가정지원센터, 개인 심리상담센터 운영
- 건강 분야** » 방과후 집단상담사, 진로 및 학습코칭 전문가. 부모교육 전문가, 돌봄서비스 전문가



- Q 심리상담사의 전망은 어떤가요?**  
사회적 요구와 개인의 삶의 질 향상에 필요하기 때문에 전도유망한 직업입니다.
- Q 일과 학업을 병행해야 하는데 4년내에 졸업을 할 수 있을까요?**  
가능합니다. 저녁 혹은 주말에 온·오프 방식의 탄력적인 교육을 실시합니다.
- Q 장학혜택은 어떻게 되나요?**  
국가장학금과 사업비 장학금 지원으로 개인은 등록금의 최대 20%만 부담합니다.