

IP 주소 설정방법 안내 (Windows 7)



대 상 교내 PC 사용자

OS 버전 Windows 7

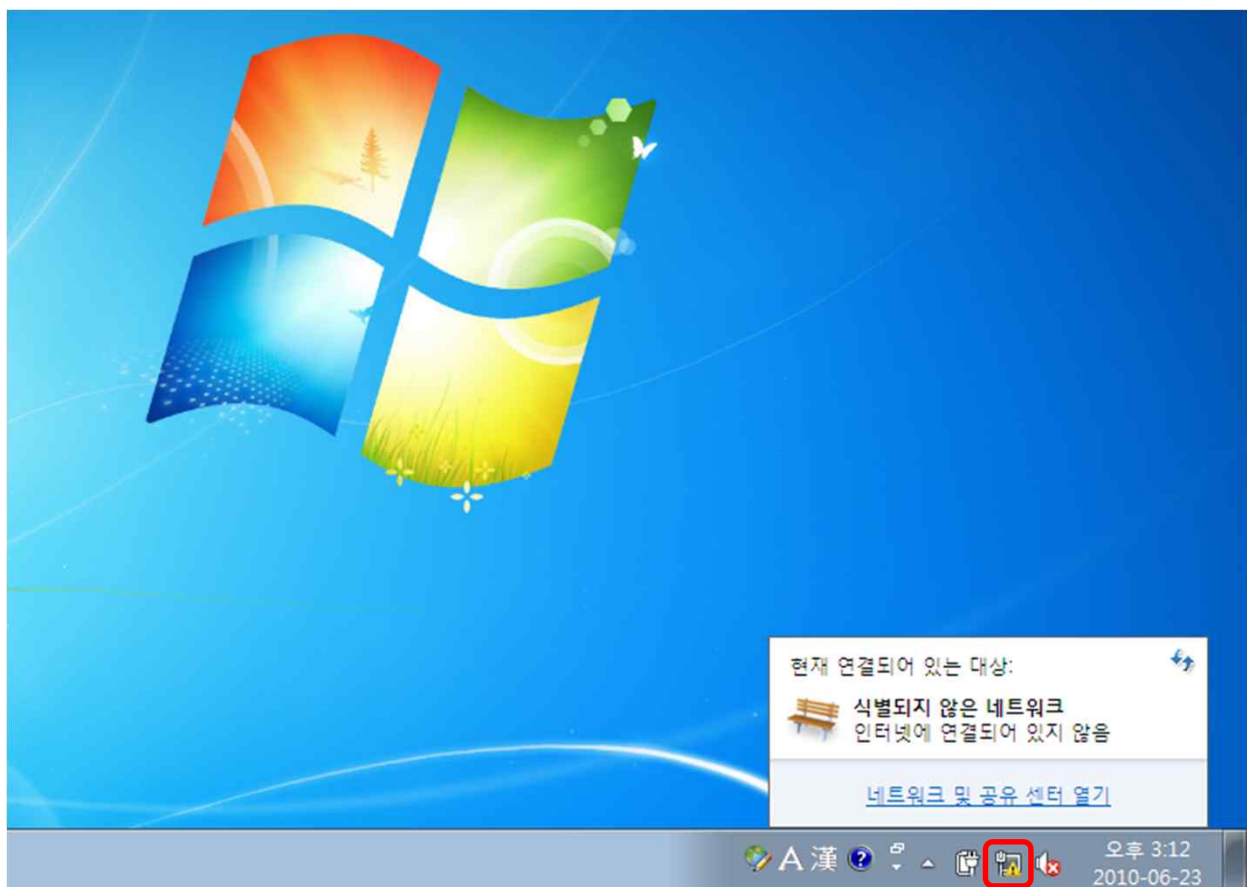
Description

교내에서 인터넷을 이용하기 위해서는 해당 컴퓨터에 IP 주소를 입력해야 합니다. IP 주소란 인터넷 상에서 각각의 호스트를 구별하기 위한 논리적인 주소입니다.

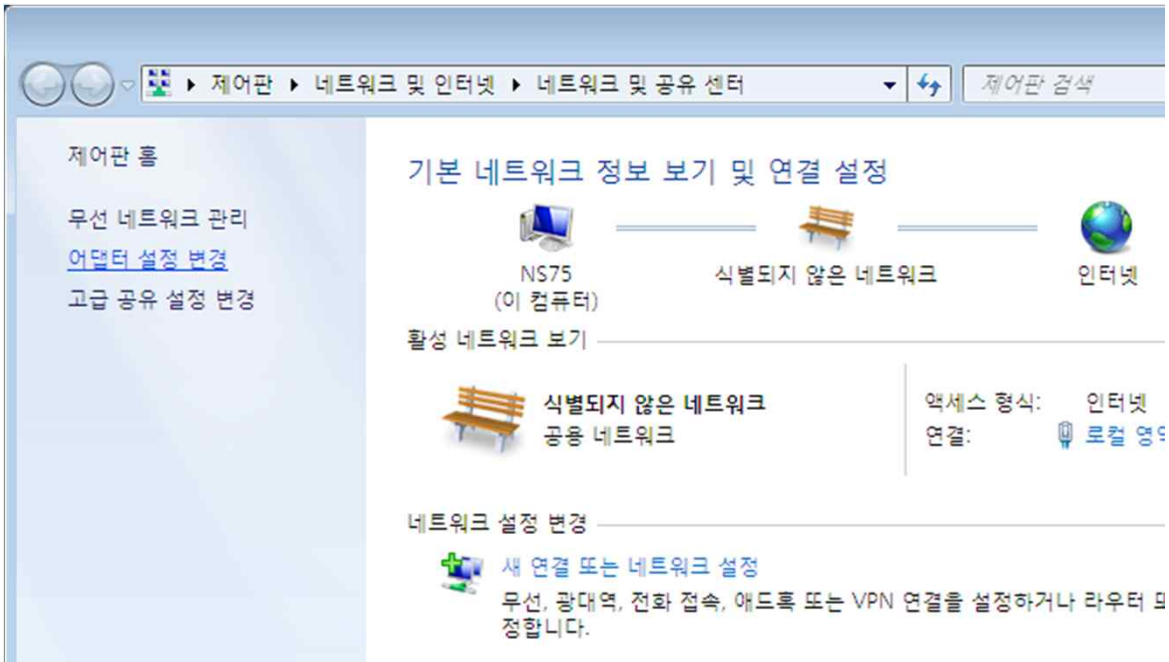
이 문서는 Windows 7에서 IP 주소를 설정하는 방법에 대한 안내입니다.

* 주의 : 해당 컴퓨터의 상태에 따라 이 문서의 내용과 차이가 있을 수 있습니다.

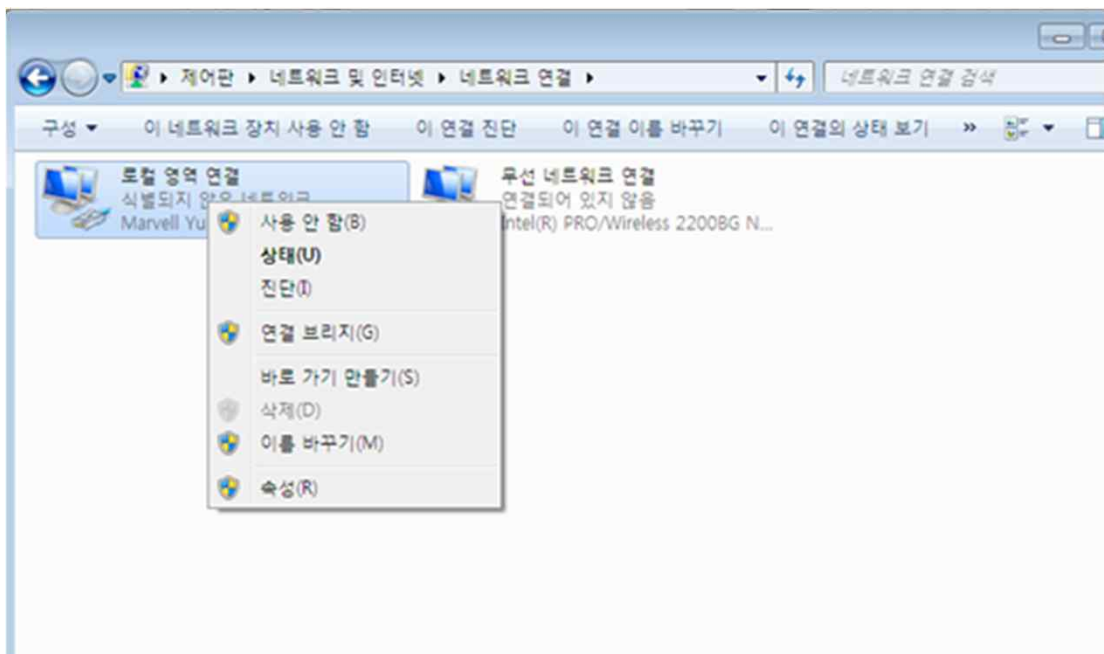
1. 바탕화면의 우측 하단부 아이콘 트레이의 **네트워크 연결** 아이콘을 클릭합니다. 아래와 같이 **팝업 메뉴**에서 **네트워크 및 공유 센터 열기**를 클릭합니다.



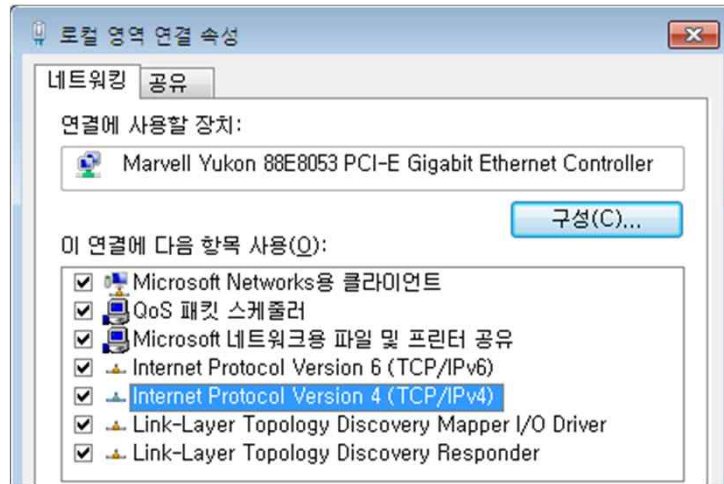
2. 네트워크 및 공유 센터 창이 나오면 다시 왼쪽 메뉴의 어댑터 설정 변경을 클릭합니다.



3. 네트워크 연결 창이 나오면 로컬 영역 연결 아이콘에서 마우스 오른쪽 버튼을 클릭합니다. 팝업 메뉴에서 속성(R)을 선택합니다.



4. 로컬 영역 연결 속성 창이 나오면 인터넷 프로토콜 버전 4(TCP/IPv4)을 더블 클릭합니다.



5. 인터넷 프로토콜 버전 4(TCP/IPv4) 속성 창에서 다음과 같이 설정하고 확인 버튼을 클릭합니다.

IP 주소 : *xxx . xxx . xxx . xxxx* (할당 받은 IP 입력)
 서브넷 마스크 : *255.255.255.0*
 기본 게이트웨이 : *xxx . xxx . xxx . 1* (할당 받은 IP의 마지막 번호를 1로 수정하여 입력)

기본 설정 DNS 서버 : *168.126.63.1*
 보조 DNS 서버 : *202.20.99.11*

